



## Giv en hjælpende hånd til overvågning af arterne rørdrum, rørhøg og engsnarre ved Brabrand Sø og Årslev Engsø – Nyt EU LIFE projekt i Aarhus.

Af Natur og Miljø, Aarhus Kommune

Brabrand Sø og Årslev Engsø er leve-, yngle og fourageringsområde for en lang række af fuglearter. Flere af arterne er listet på Fuglebeskyttelsesdirektivets bilag I. Et nyt EU-finansieret projekt kaldet "UrbanLifeCircles" sætter bl.a. fokus på at forbedre levesteder for fuglearterne Engsnarre, Rørdrum og Rørhøg. Projektet løber over de næste fem år. Det er et internationalt samarbejde mellem otte partnere fra henholdsvis Aarhus, Tartu i Estland og Riga i Letland.

En af de indledende indsatser er at kortlægge fuglenes tilstedeværelse omkring søerne. Til den opgave har vi brug for fugleinteresserede, som har lyst til at overvåge fuglene samt indtaste observationerne i DOF-basen. Det er vigtigt, at der i DOF-basen tilføjes oplysninger om fuglenes adfærd, hvis det er muligt. Er der f.eks. tale om yngleaktivitet, overflyvning, fouragering o.lign. Resultaterne skal bruges i det videre arbejde med at prioritere indsatser for de enkelte fuglearter i form af en driftsplan.



**Figur 1.** Rørdrum i flugt (venstre) og Rørhøg er to arter knyttet til rørskovene - gerne store arealer med ren rørskov (fotos: Morten Jenrich Hansen).

Rørdrum og Rørhøg er begge tilknyttet rørskovene omkring søerne (figur 1). Et "hotspot" er rørskovene som ligger i forbindelse med Stavtrup fugletårn, og som breder sig mod øst i retning af Døde å og mod vest i retning af Fiskehuset. Der er også flere andre steder i rørskovene omkring søerne at Rørdrum og Rørhøg er observeret. Desværre er flere områder under tilgroning med pil og rødél, som langsomt fortrænger rørskovene. For begge fuglearter gælder indsatserne om at genoprette rørskovene herunder at reducere tilgroning med pil og rødél.

Brabrand sø og Aarslev Eng sø har international bevågenhed, og er udpeget som et natura2000-område, hvor f.eks. den særlige mosenaturtype "rigkær" har høj prioritet. Det er her vi finder orkideer og andre sjældne planter. Riggærene finder vi, hvor kalkholdigt, men næringsfattigt vand strømmer op fra jorden.

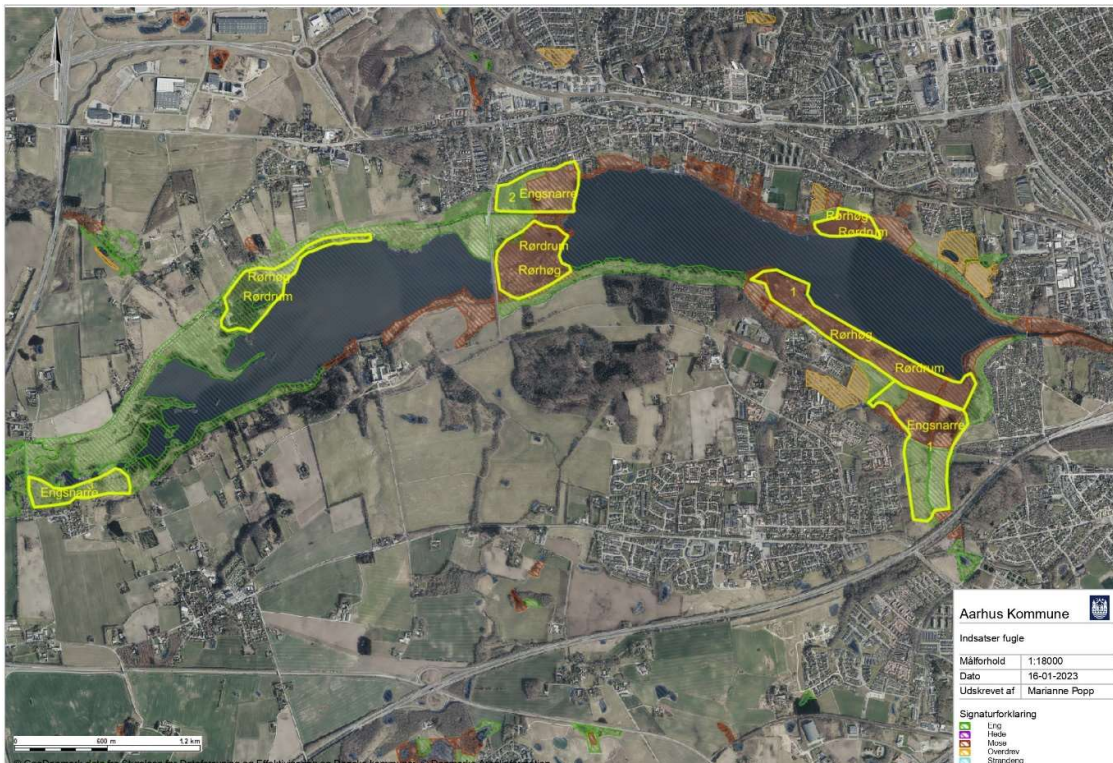


**Figur 2.** Engsnarre benytter de våde enge omkring søerne og er afhængig af græssede enge med varieret vegetation og -højde (foto: Helge Sørensen).

Urtevegetationen holdes lysåbne med afgræsning eller høslæt. Det er også i de afgræssede dele af Årslev Eng sø og Brabrand sø, at vi finder Engsnarren (figur 2), som ynder ca. 30-50 cm høj vegetation, så den kan finde skjul og være tryk. Indsatsen for engsnarren gælder etablering af ekstensiv afgræsning, der stedvist efterlader halvhøj vegetation.

Aarhus Kommune har i januar 2023 afholdt et indledende møde med Henning Etrup og Morten Hansen som repræsentanter fra DOF for at klarlægge, hvilke lokaliteter de tre arter foretrækker omkring søerne – se kortet

(figur 3). En yderligere monitoring af arterne skal bidrage til at prioritere indsatsområderne.



**Figur 3.** Områder langs Brabrand Sø og Aarslev Eng sø som foretrækkes af henholdsvis Engsnarre, Rørdrum og Rørhøg.

DOF har et stort netværk af interesserede og kompetente fugleobservatører, som Aarhus Kommune gerne vil samarbejde med i naturens tjeneste. Er du interesseret i som frivillig at deltage i overvågning og registrering af Engsnarre, Rørdrum og Rørhøg, eller vil du vide mere om projektet, er du velkommen til at kontakte Marianne Popp, tlf. 41855918 eller Lars Hoppe tlf. 89404026 i Naturafdelingen i Aarhus Kommune. For en god ordens skyld skal det nævnes, at arbejdet er ulønnet, og man bestemmer selv omfanget, men EU honorerer de frivillige timer via LIFE ordningen ind i projektets samlede økonomi, hvilket dermed kommer naturen i Aarhus til gode.